

ITINERARIO: GLI ANTICHI CROCIFISSI

DA ALESSANDRIA A CASALE

Questo itinerario unisce le Cattedrali di Alessandria e Casale attraverso la visita di alcuni significativi edifici, dalla pianura alessandrina al Basso Monferrato, dove sono custoditi splendidi crocifissi antichi, un filo artistico che unisce territori differenti per conformazione e tradizioni.

Alessandria – Cattedrale di San Pietro
Alessandria – Chiesa di Santa Maria di Castello
Pecetto di Valenza – Chiesa dei SS Maria e Remigio
Pecetto di Valenza – Oratorio del SS Rosario
Casale M.to – Cattedrale di Sant'Evasio
Serralunga di Crea – Chiesa di Santa Maria di Crea

SULLA VIA DEL TANARO

Seguendo la direttrice segnata dal fiume Tanaro, da Alessandria ad Asti, si compie questo itinerario alla scoperta di antichi esempi di scultura lignea dedicata al tema della Crocifissione.

Alessandria – Cattedrale di San Pietro
Alessandria – Chiesa di Santa Maria di Castello
Quargnento – Basilica di San Dalmazio
Rocchetta Tanaro – Chiesa dei SS Nicolao e Stefano
Asti – Chiesa di Santa Caterina
Asti – Chiesa di Maria Ausiliatrice

ALESSANDRINO E ACQUESE

Le Cattedrali di Alessandria ed Acqui sono i nodi di un percorso molto articolato in cui poter ammirare diversi esempi di Crocifissi lignei dei secoli XIV-XV del cosiddetto "gruppo alessandrino", con il caratteristico perizoma tipico di quest'area, dalla pianura alessandrina fino alle colline monferrine di Acqui. Percorrendo la Valle Bormida attraverso Cassine, si incontrano territori apprezzabili anche per le differenze naturalistiche e architettoniche.

Alessandria – Cattedrale di San Pietro
Alessandria – Chiesa di Santa Maria di Castello
Castellazzo B.da – Chiesa di Santa Maria della Corte
Acqui Terme – Cattedrale di N.S. Assunta
Acqui Terme – Chiesa di San Francesco
Acqui Terme – Chiesa dell'Addolorata
Cassine – Chiesa di Santa Caterina
Cassine – Chiesa di San Francesco

TRA ALESSANDRINO E TORTONESE

Questo itinerario ha origine nelle Cattedrali di Alessandria e Tortona e, attraverso significativi esempi di architettura, offre l'occasione di conoscere i migliori esempi di crocifissi antichi lignei del territorio: pianura alessandrina, Val Curone, Novese.

Alessandria – Cattedrale di San Pietro
Alessandria – Chiesa di Santa Maria di Castello
Castellazzo B.da – Chiesa di Santa Maria della Corte
Bosco M.go – Chiesa dei SS Pietro e Pantaleone
Novi Ligure – Basilica di S.M. Maddalena
Tortona – Cattedrale di Santa Maria Assunta
Viguzzolo – Pieve di Santa Maria

ITINERARI SINDONICI NELLA SCULTURA DEI COMPIANTI E DEGLI ANTICHI CROCIFISSI

Il Sacro Telo in Basso Piemonte



Per informazioni sugli orari di apertura
consultare il sito

WWW.CITTAECATTEDRALI.IT

grafiche canepa

Il Sacro Telo in Basso Piemonte

ITINERARI SINDONICI NELLA SCULTURA DEI COMPIANTI E DEGLI ANTICHI CROCIFISSI

Partendo dai percorsi sulla Sindone che la Consulta Ecclesiastica del Piemonte e della Valle d'Aosta promuove all'interno del progetto Città e Cattedrali, il Quadrante Sud-Est (composto dalle Diocesi di Acqui, Alessandria, Asti, Casale M. e Tortona) ha individuato nella raffigurazione della Passione di Gesù presente nei *Compianti* e negli *Antichi Crocifissi* un tema collaterale ai percorsi sindonici ed elemento d'unione tra le Diocesi del quadrante stesso.

Il Compianto sul Cristo morto è un soggetto ricorrente nell'arte, soprattutto a partire dal tardo Medioevo e Rinascimento. È nella scultura che l'iconografia raggiunge gli effetti migliori, dove gli artisti utilizzano pietra, legno e cotto, conferiscono realismo ai manufatti attraverso la decorazione policroma delle statue. Il tema della Croce è ricorrente nella storia dell'arte e attraversa i secoli. Nel Quadrante Sud-Est si conserva uno dei più importanti Crocifissi dell'arte piemontese, quello del Duomo di Casale, che fu sottratto dalla Cattedrale di Alessandria nel 1403 dal condottiero Facino Cane; molti altri, forse meno conosciuti, ma di altrettanta bellezza, arricchiscono gli interni delle chiese presenti su questo vasto territorio.

ITINERARIO:

LA SCULTURA DEI COMPIANTI

Il tema del *Compianto* è raffigurato mediante pregevoli gruppi scultorei in legno o terracotta ed è un soggetto dell'arte sacra cristiana divenuto popolare a partire dal XIV secolo fino alla metà del XVI. In esso è rappresentato un gruppo di statue con il corpo del Cristo disteso collocato al centro della scena, con le figure degli astanti disposte intorno in modo da ottenere un evidente effetto teatrale, e favorire così l'immedesimazione dei fedeli nel tragico evento. Oltre al Cristo morto, le altre figure sono quelle che hanno preso parte alle ultime fasi della Passione: le "tre Marie" (la Madre di Gesù, Maria di Cleofa e Maria Maddalena), San Giovanni Evangelista, Giuseppe d'Arimatea e Nicodemo.

Tortona – Museo Diocesano
Novi Ligure – Basilica di S.M. Maddalena
Novi Ligure – Collegiata di Santa Maria Assunta
Serravalle Scrivia – Oratorio dei Bianchi
Castellazzo B.da – Oratorio della SS Pietà
Alessandria – Chiesa di Santa Maria di Castello
Serralunga di Crea – Sacro Monte di Crea, Romitorio dell'Addolorata
Asti – Cattedrale di Santa Maria Assunta



Tel. 0131.512239
beniculturali@diocesialessandria.it



Tel. 0141.592176
museo@sicdat.it



Tel. 0142.452219
drdc@libero.it



Tel. 0131.816609
beniculturali@diocesisortona.it



Tel. 0144.322078
cuniaben@acquiterme.it

ITINERARIO

DA ALESSANDRIA A CASALE



Alessandria
Cattedrale di San Pietro

Alessandria
Chiesa di Santa Maria di Castello

Pecetto di Valenza
Chiesa dei SS Maria e Remigio



Pecetto di Valenza
Oratorio del SS Rosario



Casale M.to
Cattedrale di Sant'Evasio



Serralunga di Crea
Chiesa di Santa Maria di Crea

Il Sacro Telo in Basso Piemonte



PIEMONTE

QUADRANTE SUD-EST

Serralunga di Crea
Casale Monferrato

Alessandria
Pecetto di Valenza

Asti
Quargnento

Rocchetta Tanaro
Castellazzo Bormida

Cassine
Acqui Terme

Viguzzolo
Tortona

Novi Ligure
Serravalle Scrivia

ITINERARIO

ALESSANDRINO E ACQUESE

Alessandria
Cattedrale di San Pietro

Alessandria
Chiesa di Santa Maria di Castello

Castellazzo B.da
Chiesa di Santa Maria della Corte

Acqui Terme
Cattedrale di N.S. Assunta



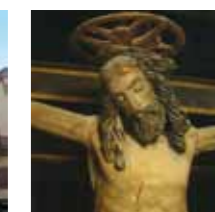
Acqui Terme
Chiesa di San Francesco



Acqui Terme
Chiesa dell'Addolorata



Cassine
Chiesa di Santa Caterina



Cassine
Chiesa di San Francesco

ITINERARIO

SULLA VIA DEL TANARO



Alessandria
Cattedrale di San Pietro

Alessandria
Chiesa di Santa Maria di Castello



Quargnento
Basilica di San Dalmazio



Rocchetta Tanaro
Chiesa dei SS Nicolao e Stefano



Asti
Chiesa di Santa Caterina



Asti
Chiesa di Maria Ausiliatrice

ITINERARIO

LA SCULTURA DEI COMPIANTI



Tortona
Museo Diocesano



Novi Ligure
Basilica di S.M. Maddalena



Novi Ligure
Collegiata di Santa Maria Assunta



Serravalle Scrivia
Oratorio dei Bianchi



Castellazzo B.da
Oratorio della SS Pietà



Alessandria
Chiesa di Santa Maria di Castello



Serralunga di Crea
Sacro Monte di Crea, Romitorio dell'Addolorata



Asti
Cattedrale di Santa Maria Assunta

ITINERARIO

TRA ALESSANDRINO E TORTONESE

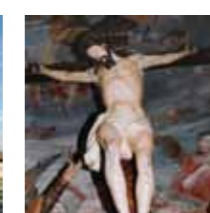
Alessandria
Cattedrale di San Pietro

Alessandria
Chiesa di Santa Maria di Castello

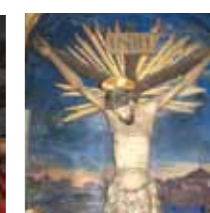
Castellazzo B.da
Chiesa di Santa Maria della Corte



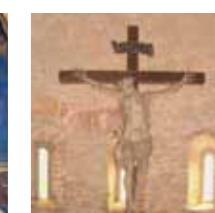
Bosco M.go
Chiesa dei SS Pietro e Pantaleone



Novi Ligure
Basilica di S.M. Maddalena



Tortona
Cattedrale di Santa Maria Assunta



Viguzzolo
Pieve di Santa Maria